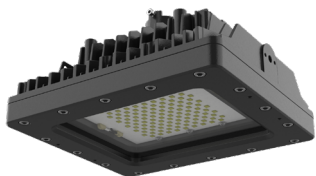


Número de Catálogo	
Notas	Tipo

# HEXF1

Low Bay LED a prueba de explosiones



### CARACTERÍSTICAS

- Alta salida de lúmenes hasta 150 Lm/W
- Lente resistente a choques térmicos e impactos
- Carcasa anticorrosión con 1,000 horas de prueba.
- Montaje: pared (reflector), poste, techo y colgante

### USO DESTINADO

El HEXF1 es un luminario a prueba de explosiones diseñado para usarse en entornos donde SIEMPRE hay presentes vapores, gases o polvos combustibles inflamables. Las aplicaciones típicas incluyen procesamiento químico, procesamiento de granos, metales y minería, plantas de tratamiento de petróleo, gas y agua.

### CONSTRUCCIÓN

Carcasa de aluminio sin cobre  
 Lente de cristal templado transparente o esmerilado  
 Recubrimiento en polvo en color negro  
 Entrada de NPT de 3/4" / Montaje colgante estándar  
 Pesos: 34 lbs.  
 Todos los sujetadores expuestos son de acero inoxidable

### ELÉCTRICA

- 120-277 / 347-480VCA
- Protector contra sobretensiones de 10kV integrado
- Estándar
- 3 cables estándar de 3 Ft, instalados de fábrica

### ÓPTICA

- CRI >70
- Lente estándar de cristal templado transparente o difuso
- Tres distribuciones: NEMA Tipo 2 (25 grados), Tipo 3 (40 grados y Tipo 5 (110 grados)
- Hasta 150 Lm/Watt
- Dos CCT disponibles: 4000K y 5000K
- FCC

### Garantía

Garantía limitada de 5 años en el luminario. Esta es la única garantía provista y ninguna otra declaración en esta hoja de especificaciones crea ninguna garantía de ningún tipo. Se renuncia a todas las demás garantías expresas e implícitas. Los términos completos de la garantía se encuentran en: [www.acuitybrands.com/support/warranty/terms-andconditions](http://www.acuitybrands.com/support/warranty/terms-andconditions)

**Nota:** El desempeño real puede variar como resultado del entorno y la aplicación del usuario final. Todos los valores son de diseño o típicos, medidos en condiciones de laboratorio a 25°C. Las imágenes del producto que se muestran son solo para fines ilustrativos y pueden no ser una representación exacta del producto. Las especificaciones están sujetas a cambios sin previo aviso.

### CERTIFICACIONES Y ESTÁNDARES

- UL844 / CSA-C22.2 No.137 (peligroso)
  - CI D1 Grupos C,D
  - CI D2 Grupos A,B,C,D
  - CII D1, Grupos E,F,G
  - CII D2, Grupos F,G
  - CIII
  - Presencia simultánea
  - Pintura en aerosol listada
  - Códigos T: Vea la tabla más adelante
- -40°C a 55°C Ambiente (3000LM - 8000LM)
- UL1598 / CSA-C22.2 No.250 (mojado/húmedo)
- UL1598A (Exterior marino)
- Mantenimiento de lúmenes (L70) >60,000 hrs. (reportado)

## INFORMACIÓN PARA PEDIDOS

Ejemplo: HEXF1 P1 MV 4K T2M CL

Serie	Paquete lumínico	Voltaje	Temperatura del color	Óptica	Lente
HEXF1	P1 3,000 Lúmenes nominales a 4000K CCT † P2 5,300 Lúmenes nominales a 4000K CCT † P3 6,450 Lúmenes nominales a 4000K CCT † P4 7,470 nominal Lumens at 4000K CCT †	MV Múltiple Voltaje (120V - 277V) HV 347V/480V	4K 4000K CCT 5K 5000K CCT	T2M Tipo II media † T3W Tipo III media † T5M Tipo V media	CL Lente claro FG Lente difuso

NOTA: † indica que la opción elegida tiene restricciones de pedido.

Accesorios: Se piden por separado.	
HEXF1YK	Kit de montaje con horquilla
HEXF1WG	Guarda de alambre
HEXF1SF	Montaje deslizante

† Restricciones y notas de pedido por opción	
Opción	Restricción
P1, P2, P4	Disponibles solo con la opción MV.
P3	Disponibles solo con la opción HV.
T2M, T3W	Disponibles solo con la opción CL.

### Desempeño

Paquete lumínico	Voltaje (VCA) 50/60Hz	Corriente de entrada (A)	Watts (W)	CCT	Lúmenes* (Lm)		
					T2M	T3M	T5M
P1	120-277	.18 - .08	21	2,700K	3,150	2,960	3,280 / 2,470
				4,000K	3,270	3,230	3,400 / 2,760
				5,000K	3,360	3,210	4,220 / 2,820
P2	120-277	.33 - .14	40	2,700K	5,830	5,450	6,040 / 4,860
				4,000K	5,940	5,270	6,250 / 5,050
				5,000K	6,160	5,990	6,500 / 5,200
P3	347-480	.14 - .10	50	2,700K	6,760	6,400	7,050 / 5,690
				4,000K	6,970	6,450	7,290 / 5,880
				5,000K	6,950	6,520	7,180 / 5,880
P4	120-277	.50 - .21	60	2,700K	7,600	7,250	8,060 / 6,480
				4,000K	7,900	7,470	8,380 / 6,770
				5,000K	8,110	7,840	8,510 / 7,130

\* Valores nominales

Resumen de códigos T				
Ambiente de operación (°C)	-40°C a 55°C			54°C
Operación Óptima (°C)	25°C			
	21W	40W	50W	60W
CID1	T6	T6	T6	T5
CID2	T4A	T4	T4A	T4
CIID1	T6	T6	T6	T5

### Accesorios: Se piden por separado, se instalan en campo

Número de parte	Descripción		
HEXF1YK	Kit de montaje de horquilla (Ángulo de horquilla ajustable) Incluye horquilla de aluminio y equipo de montaje.		
HEXF1WG	Guarda de alambre (Acero inoxidable) Incluye protector de alambre y cuatro tornillos		
HEXF1SF	Soporte de montaje deslizante (recubrimiento de polvo negro) Se ajusta a postes con diámetro exterior de 2 3/8" (60 mm)		 Nota: se requiere HEXF1YK si se pide HEXF1SF

\*Nota: los accesorios de acero inoxidable no son aptos para usar en aplicaciones de pintura en aerosol

### DIMENSIONES

